

FR

6-99



2-4



20'

FOREST

Auteurs :

Leo Colovini & Fabio Visintin

Design :

Sarah Bourquin & Lucas Guidetti

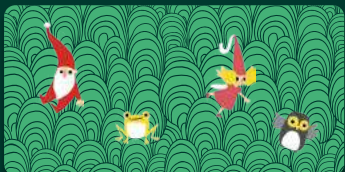
MATÉRIEL DE JEU

60 cartes

1 livret de règles

BUT DU JEU

Récoltez le maximum de cartes en étant le premier à y trouver 7 personnages cachés du même type. Il vous faudra garder un œil sur les quatre familles de personnages cachés dans la forêt : les hiboux, les Pères Noël, les grenouilles et les fées. Sur chaque carte, vous en trouverez jusqu'à quatre. Les autres personnages, plus grands et uniques, font office de décoration.



MISE EN PLACE

Mélangez les cartes et distribuez-en 3 à chaque joueur. Les cartes restantes forment une pioche, face cachée. Le plus jeune joueur commence.

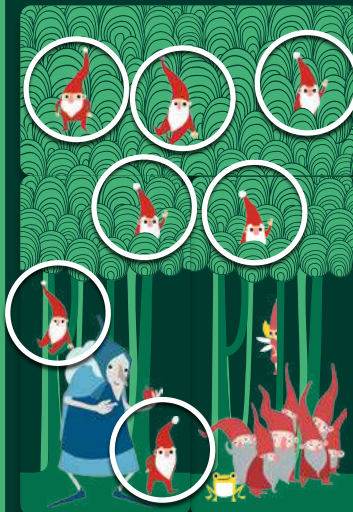
LE JEU

Les joueurs jouent à tour de rôle dans le sens des aiguilles d'une montre. Le premier joueur pose une carte de son choix et en pioche une nouvelle afin d'en avoir toujours trois en main. C'est ensuite au joueur à sa gauche de jouer.

Chaque carte représente une portion de forêt avec des arbres et des personnages de contes de fées. Les cartes avec les troncs sont à placer les unes à côté des autres, de manière verticale. Les cartes avec le feuillage sont à placer au-dessus des troncs, de manière horizontale (même s'il n'y a pas encore de troncs sur la table et vice-versa). Grâce à vos cartes et celles de vos adversaires, un paysage féerique se dessine.



Si lorsque vous posez une de vos cartes, vous ajoutez le septième personnage caché du même type (hibou, Père Noël, grenouille ou fée), dites-le à haute voix. Vous remportez toutes les cartes où figure ce personnage. Les autres cartes sont regroupées et restent sur la table.



IMPORTANT

- En posant votre carte, si le total de personnages du même type est supérieur à sept, vous ramassez **toutes les cartes comportant ce personnage**.
- Si vous obtenez 7 personnages de deux types différents, vous devez choisir la famille que vous gagnez.

Exemple : vous posez votre carte et obtenez un total de 7 hiboux et de 7 fées. Vous devez choisir si vous gagnez les cartes contenant les fées ou les hiboux.

- En posant votre carte, s'il y a 7 personnages, mais que vous oubliez de le dire et de récolter les cartes... dommage ! Le joueur **suivant** est autorisé à prendre ces cartes avant de jouer à son tour. Cette règle est supprimée pour les plus petits joueurs.

FIN DU JEU

Le jeu se termine lorsque la pioche est vide et que les joueurs ont joué toutes leurs cartes. S'il reste des cartes sur la table, le dernier joueur ayant gagné une suite de 7 personnages les ramasse. Le joueur qui a gagné le plus de cartes gagne la partie.

DEUX VARIANTES

1. Les joueurs qui remportent 7 cartes des 4 types différents (7 hiboux, 7 fées, 7 Pères Noël et 7 grenouilles) gagnent un bonus de 5 points.
2. Les règles restent les mêmes, mais le gagnant sera celui qui termine avec le moins de cartes possible. Évidemment, vous ne pouvez pas oublier de ramasser, les autres joueurs vous le rappelleront !

**HELVETIQ**